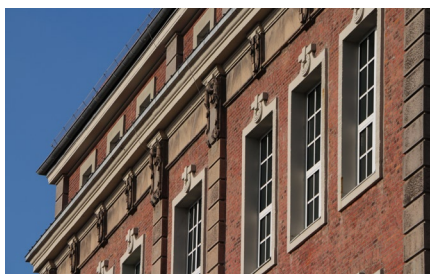
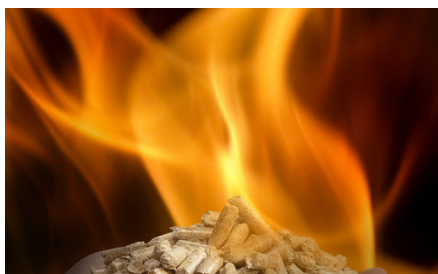




Wärmecontracting

Grüne Wärme mit Erneuerbaren Energien



Energiewende = Wärmewende

Die Bundesregierung hat ein ehrgeiziges Klimaschutzziel: bis zum Jahr 2020 sollen die Treibhausgas-Emissionen um 40 %, bis 2050 um 80 - 95 % gegenüber 1990 gesenkt werden. Um dieses klimapolitische Ziel für Deutschland zu erreichen, müssen die CO₂-Emissionen im Wärmesektor deutlich reduziert werden. Dies ist mit dem Einsatz fossiler Brennstoffe nicht möglich.

Der Wärmesektor hat für den Klimaschutz eine große Bedeutung. Denn beim Energieverbrauch in Deutschland fällt der Bereich Wärme am stärksten ins Gewicht. Rund die Hälfte des deutschen Endenergieverbrauchs (Strom, Wärme, Mobilität) entfällt auf den Wärmesektor. Dieser muss sich umstellen und auf den Einsatz fossiler Brennstoffe künftig verzichten, sonst sind die Klimaschutzziele nicht umsetzbar.

Wenn die Energiewende gelingen soll, muss sie auch zur Wärmewende werden.



Grüne Wärme mit get|2|energy

Der Anteil regenerativer Energien am Wärmemarkt in Deutschland ist mit nur etwa 10 % unbefriedigend und muss deutlich gesteigert werden. (Zum Vergleich: der Anteil Erneuerbarer Energien am deutschen Strommarkt liegt bei 25 % und soll bis zum Jahr 2050 80 % betragen).

get|2|energy versorgt Verbraucher mit „Grüner Wärme“, d.h. Wärme aus Erneuerbaren Energien. Unsere Grün-Wärme wird mit Pellets und Solarthermie erzeugt.

Energieliefer-Contracting mit get|2|energy

Contracting ist eine Energiedienstleistung für Energielieferung und Energieanlagen-technik. get|2|energy als Energiedienstleister (Contractor) schließt mit seinen Kunden aus dem öffentlichen oder privatwirtschaftlichen Bereich (Wärmeabnehmer) einen Liefervertrag über Wärmebereitstellung aus Erneuerbaren Energien und Technisches Anlagenmanagement ab.

Das bedeutet, get|2|energy

- plant, liefert, betreibt und wartet die Wärmeerzeugungsanlage
- stellt die Wärme aus Erneuerbaren Energien zur Verfügung

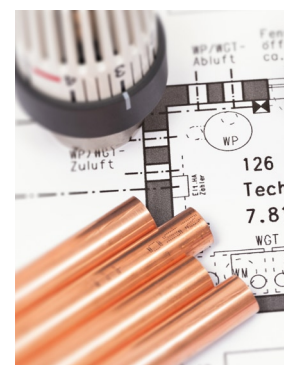
Als Betreiber der Wärmeerzeugungsanlage übernehmen wir folgende Leistungen:

- Analyse und Planung der Wärmeversorgung
- Finanzierung und Lieferung der Wärmeerzeugungsanlage
- Betrieb, Wartung und Abrechnung über die Vertragslaufzeit
- Wärmelieferung und Verbrauchsabrechnung

Unsere Kunden zahlen nur die verbrauchte Wärmemenge der gelieferten Nutzenergie.

Energieliefer-Contracting mit get|2|energy bedeutet Effizienzsteigerung und erhöhten Komfort für Kunden. get|2|energy errichtet eine energieeffiziente Wärmeerzeugungsanlage. Dabei kommen in der Regel Erneuerbare Energieträger (Pellets und Solarthermie) sowie modernste Anlagen- und Regeltechnik zum Einsatz.

Wir kümmern uns um die Instandhaltung der Wärmeerzeugungsanlage und den 24-Stunden-Bereitschaftsdienst. So haben Sie langfristig kalkulierbare Energiekosten.



Anwendungsgebiete für Wärmeversorgung mit get|2|energy

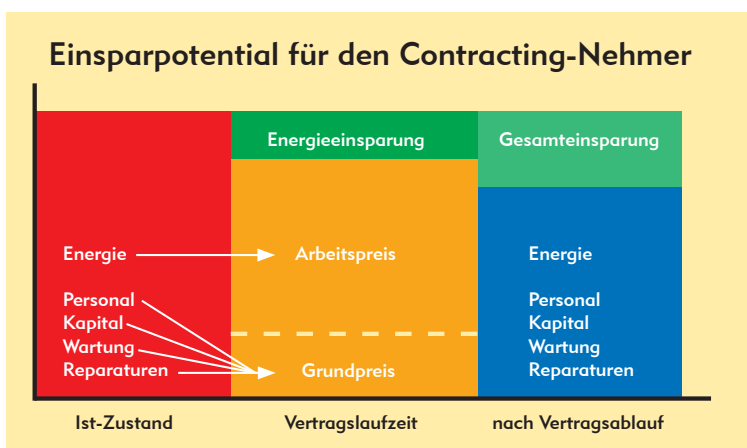


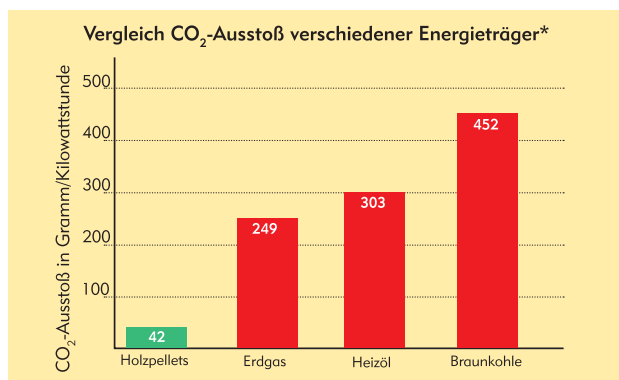
Unseren Kunden aus dem kommunalen und öffentlichen Bereich, der Wohnungswirtschaft sowie Gewerbe, Dienstleistung und Handel bieten wir individuelle Konzepte für die Wärmeversorgung von

- Einzelgebäuden
- Liegenschaften
- Quartieren
- Wärmenetzen

Ökonomische Vorteile für den Kunden

- **Bedarfsgerechter Austausch der Wärmeerzeugungsanlage:**
Wir bieten einen bedarfsgerechten Austausch Ihrer Energieversorgungsanlage für Heizungs- und Warmwasserwärme und übernehmen die Analyse, Planung, Auslegung, Finanzierung und Errichtung Ihrer neuen Heizungsanlage.
- **Keine Investitionskosten, kein Investitionsrisiko:**
Es fallen keine Kosten für die Planung, Finanzierung und Errichtung Ihrer Heizungsanlage an.
- **Effiziente und ressourcenschonende Anlagen- und Regeltechnik:**
Wir setzen ausschließlich effiziente und ressourcenschonende Anlagen- und Regeltechnik renommierter Hersteller ein. Der Austausch der bisherigen Anlagen- und Regeltechnik sowie der optimale Betrieb der Wärmeerzeugungsanlage senkt Ihren Energieverbrauch und somit die Energiekosten.
- **Instandhaltung und 24h-Bereitschaftsdienst:**
Ein permanentes Monitoring der Anlage erhöht die Betriebssicherheit und sorgt für eine effiziente Nutzung. So behalten Sie die Kontrolle über Reparatur-, Instandhaltungs- und Wartungskosten über den gesamten Vertragszeitraum der Contracting-Laufzeit.
- **Langfristig kalkulierbare und transparente Energiekosten:**
Sie erhalten eine transparente Abrechnung über den festgelegten Grundpreis und den verbrauchsabhängigen Arbeitspreis der Wärmegesamtmenge.





Klimafreundliche Wärmeversorgung

Contracting mit get|2|energy ist Wärmelieferung mit Erneuerbaren Energien. Wir setzen Biomassekessel und thermische Solaranlagen in Kombination mit einem Pufferspeicher für die Wärmeerzeugung ein. So wird ein aktiver Beitrag zum Klimaschutz geleistet. Die Abnehmer von Grün-Wärme erhalten somit ein Instrument zur Umsetzung von Klimaschutzkonzepten und erfahren darüber hinaus einen Imagegewinn.

Klimavorteile durch Energieliefer-Contracting mit get|2|energy auf einen Blick:

- Einsparung von Endenergie und wesentliche Einsparung von Primärenergie durch den Einsatz Erneuerbarer Energien
- Beitrag zum Klimaschutz durch den Einsatz effizienter Technologien
- Umweltschonung durch Reduktion der CO₂-Emissionen
- langfristige und umweltfreundliche Wärmeversorgung



Unsere Schwestergesellschaft Bi.En GmbH & Co. KG hat unter dem geschützten Markennamen BtE® (Biomass to Energy) ein neues, effizientes Verfahren zur energetischen Verwertung von halmgutartiger Biomasse entwickelt. Mit diesem BtE®-Verfahren kann man aus halmgutartiger „Abfall“-Biomasse einen Festbrennstoff mit holzähnlichen Eigenschaften herstellen. Nach der Zertifizierung des Energieträgers aus der Versuchs- und Demonstrationsanlage soll unsere Grün-Wärme in Form von Pellets aus der BtE®-Anlage geliefert werden.

get|2|energy

get|2|energy GmbH & Co. KG wurde im September 2014 als 100 %-ige Tochtergesellschaft des Kieler Ingenieurunternehmens **getproject** GmbH & Co. KG gegründet. Tätigkeitsbereich von get|2|energy ist die Erzeugung und Verteilung von thermischer und elektrischer Energie, die aus Erneuerbaren Energieträgern gewonnen wird. Die Wärmebereitstellung erfolgt hierbei über das Geschäftsmodell Wärmecontracting - genauer Energieliefer-Contracting und Technisches Anlagenmanagement. Als Erneuerbare Energieträger kommen Biomasse und Solarthermie zum Einsatz.

Weitere Informationen über uns und unsere Unternehmensgruppe finden Sie unter:

www.getproject.de

get|2|energy GmbH & Co. KG
Sell-Speicher | Wall 55
24103 Kiel
Tel: +49 (0)431-38960-0
info@get2energy.de
www.get2energy.de

